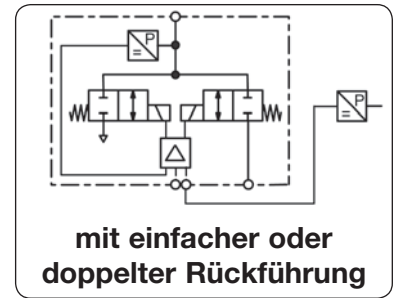


Beschreibung	Der Proportionaldruckregler arbeitet nach dem Prinzip der getakteten Ventile. Durch eine einfache oder durch eine doppelte, überlagerte Rückführung wird der Regelkreis geschlossen. Trockene, geölte oder ungeölte und 5 µm gefilterte Druckluft oder neutrale Gase bei Ausfall der Versorgungsspannung bleibt der Ausgangsdruck erhalten.		
Medium	0-10 V, Innenwiderstand 4,7 kΩ, Rückführung im Verhältnis 10% interner zu 90% externer Rückmeldung.		
Failfreeze	15-24 V DC, Reststelligkeit < 10%, Verpolungsschutz vorhanden		
Überlagerte Rückführung	0-10 V / 4,7 kΩ,	4-20 mA / 100 Ω,	steckbar mit Jumper
Versorgungsspannung	0-10 V, max. 10 mA		
Eingangswiderstand	Klemmenleiste für 2,5 mm ²		
Bürde	3,6 W beim Regeln, 0,5 W ausgeglet		
Elektrischer Anschluss	< 0,15% v.E.		
Leistungsaufnahme	0 °C bis 70 °C		
Linearität/Hysteresese	0 °C bis 70 °C		
Temperaturgenauigkeit	Anschlüsse: Messing		
Temperaturbereich	Sensor: Silizium		
Werkstoffe	Eigenluftverbrauch	kein Eigenluftverbrauch	
	Wiederholgenauigkeit	< 0,02% v.E.	
	Justierung	Nullpunkt und Endwert beliebig, Gerät ist vibrationsunempfindlich	
	Einbaulage	FKM	
	Elastomere:	Messing vernickelt	
	Ventile:		



Abmessungen	Volumenstrom	Eingangsdruk	Genauigkeit	Anschlussgewinde	Druckregelbereich	Bestellnummer
A B C	l/min*1	max. mbar/bar	%	G	mbar/bar	
mm mm mm						

Proportionaldruckregelventil							0-10 V Eingangss- und Monitorssignal, Versorgung 24 V DC, failfreeze, einfache Rückführung, für DIN-Schiene		PM
56	78	54	35	10 mbar	0,2	G1/8	0 ... 5 mbar	PM1DE-A5	
				20 mbar			0 ... 10 mbar	PM1DE-B1	
				200 mbar			0 ... 100 mbar	PM1DE-C1	
				1 000 mbar			0 ... 600 mbar	PM1DE-C6	
56	78	54	35	2 bar	0,2	G1/8	0 ... 1 bar	PM1DE-01	
				3 bar			0 ... 2 bar	PM1DE-02	
				9 bar			0 ... 4 bar	PM1DE-04	
				9 bar			0 ... 6 bar	PM1DE-06	
				15 bar			0 ... 10 bar	PM1DE-10	
56	78	54	35	2 bar	0,2	G1/8	0 ... -1 bar	PM1DE-V0	
				2 bar			-1 ... +1 bar	PM1DE-V1	

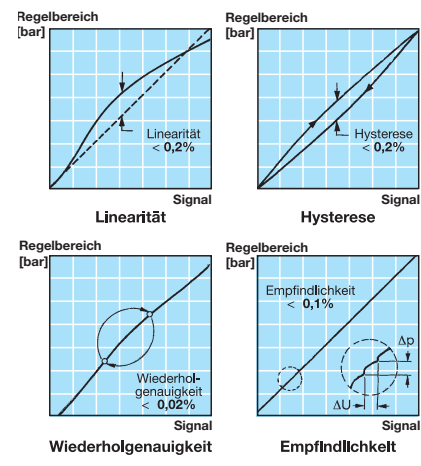
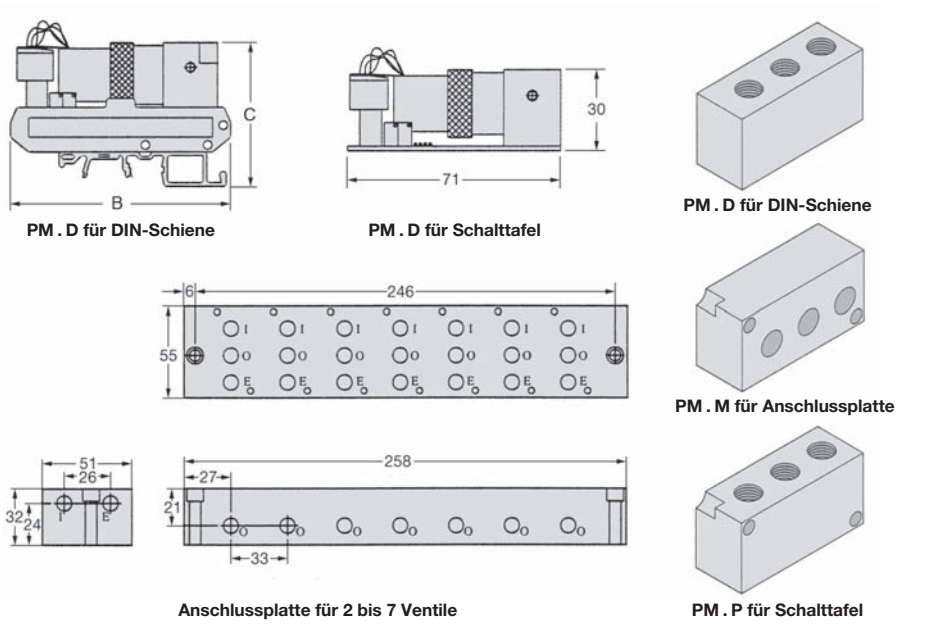


Wahlweise Ausführung, es ist der entsprechende Buchstabe hinzuzufügen

überlagerte Rückführung	2. elektrische Rückführung 0-10 V	PM2
4-20 mA	Eingangssignal, steckbar mit Jumper	PM
Flow 100 l/min	erhöhter Volumenstrom	PM HF
Schalttafelmontage	Befestigung auf planer Ebene	PM . P . . .
Anschlussplattenmontage	Anschlüsse nach unten	PM . M . . .

Zubehör, lose beigelegt

Anschlussplatte für 2 bis 7 Ventile, Ventillanzahl an die Bestell-Nr. anhängen **SBM-**.



*1 bei 7 bar Eingangsdruk und offenem Ausgang, bei geregeltm Volumenstrom 3 l/min
*2 höhere Eingangsdrukke auf Anfrage

